

**Skapat av**

Lars Strömqvist, UHvåu

**Dokumentdatum**

2020-09-29

**Version**

3.0

## Beskrivning av mallar i dwg-format vid leverans till NVDB

### Innehåll

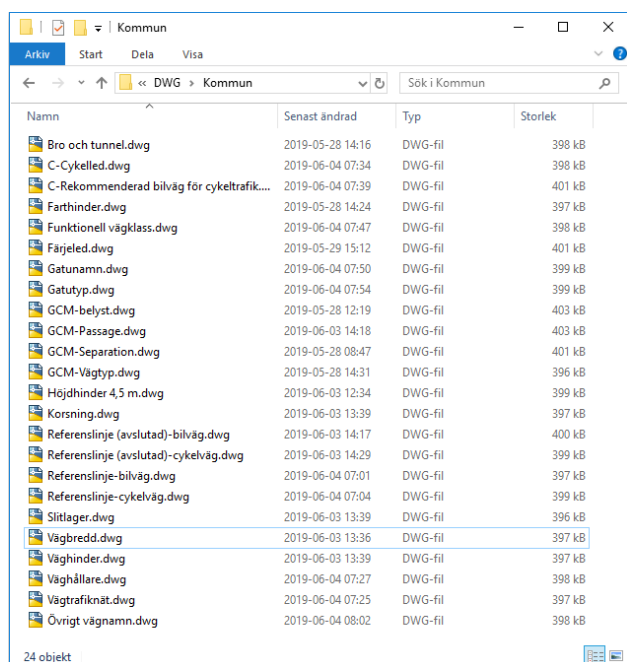
Innehåll .....	1
Syfte .....	1
Skapa leverans från mall .....	1
Ange koordinatsystem .....	4
Attributet <i>Från_datum</i> .....	6
Export av dwg-fil till Shapeformat .....	6
Relaterade dokument .....	8
Versionslogg .....	8

### Syfte

Dokumentet beskriver arbetsgången för hur dwg-mallarna ska användas vid leverans av data till NVDB. Beskrivningen riktar sig till kommunala leverantörer.

### Skapa leverans från mall

Välj filerna med de dataslag (företeelsetyper och vägnät) som ingår i leveransen, se figur 1.



Namn	Senast ändrad	Typ	Storlek
Bro och tunnel.dwg	2019-05-28 14:16	DWG-fil	398 kB
C-Cykelled.dwg	2019-06-04 07:34	DWG-fil	398 kB
C-Rekommenderad bilväg för cykeltrafik....	2019-06-04 07:39	DWG-fil	401 kB
Förhinder.dwg	2019-05-28 14:24	DWG-fil	397 kB
Funktionell väglass.dwg	2019-06-04 07:47	DWG-fil	398 kB
Färjeled.dwg	2019-05-29 15:12	DWG-fil	401 kB
Gatunamn.dwg	2019-06-04 07:50	DWG-fil	399 kB
Gatutyp.dwg	2019-06-04 07:54	DWG-fil	399 kB
GCM-belyst.dwg	2019-05-28 12:19	DWG-fil	403 kB
GCM-Passage.dwg	2019-06-03 14:18	DWG-fil	403 kB
GCM-Separation.dwg	2019-05-28 08:47	DWG-fil	401 kB
GCM-Väggtyp.dwg	2019-05-28 14:31	DWG-fil	396 kB
Höjdhinder 4,5 m.dwg	2019-06-03 12:34	DWG-fil	399 kB
Korsning.dwg	2019-06-03 13:39	DWG-fil	397 kB
Referenslinje (avslutad)-bilväg.dwg	2019-06-03 14:17	DWG-fil	400 kB
Referenslinje (avslutad)-cykelväg.dwg	2019-06-03 14:29	DWG-fil	399 kB
Referenslinje-bilväg.dwg	2019-06-04 07:01	DWG-fil	397 kB
Referenslinje-cykelväg.dwg	2019-06-04 07:04	DWG-fil	399 kB
Slitlager.dwg	2019-06-03 13:39	DWG-fil	396 kB
Vägbredd.dwg	2019-06-03 13:36	DWG-fil	397 kB
Väghinder.dwg	2019-06-03 13:39	DWG-fil	397 kB
Väghållare.dwg	2019-06-04 07:27	DWG-fil	398 kB
Vägrafiknät.dwg	2019-06-04 07:25	DWG-fil	397 kB
Övrigt vägnamn.dwg	2019-06-04 08:02	DWG-fil	398 kB

figur 1. Dataslag för kommunala leverantörer.

I filerna ska dataslag med linjeutbredning antingen ritas in med en ny mittlinje eller kopieras in en mittlinje från befintlig handling. Företeelsetyper med punkt- och nodutbredning ska

Skapat av

Dokumentdatum

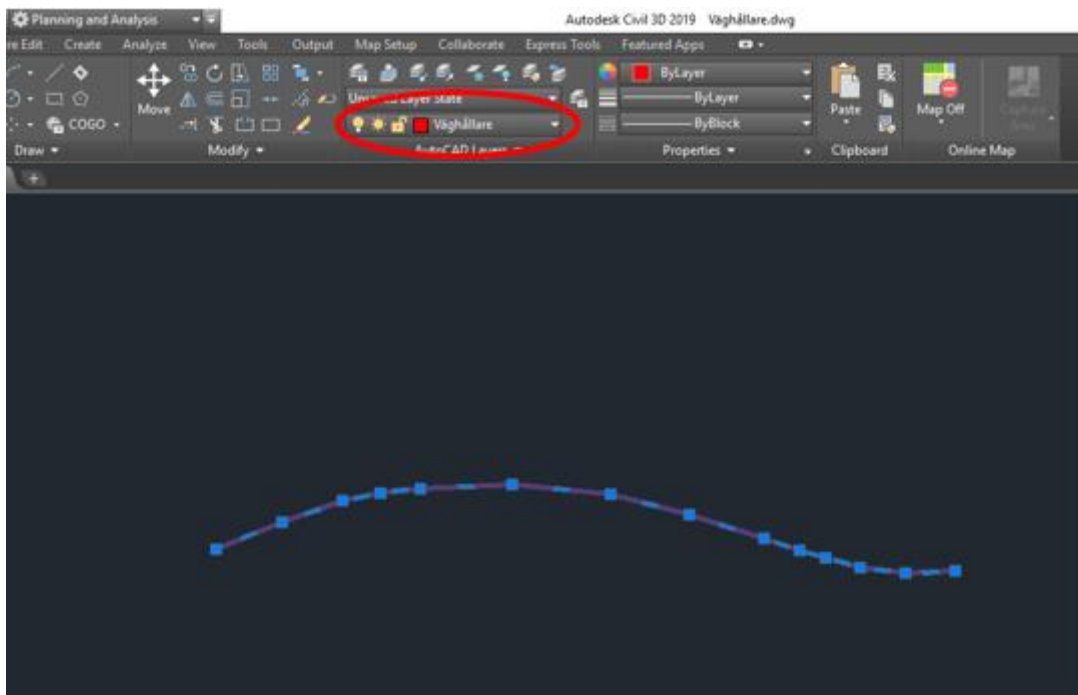
Version

Lars Strömqvist, UHväu

2020-09-29

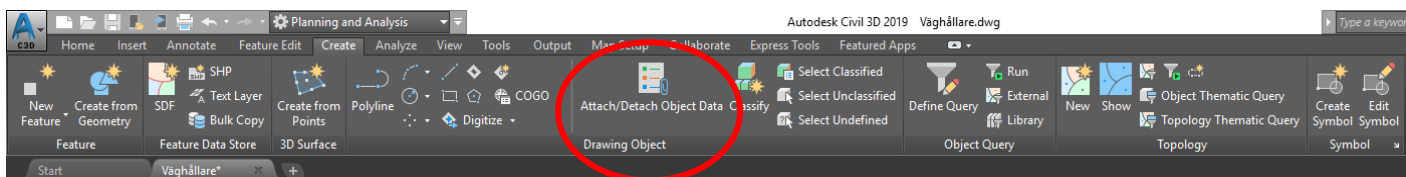
3.0

placeras på mittlinjen. Mittlinjen eller punkten ska föras över till aktuellt lager i filen (exempelvis i lagret Vägghållare i filen Vägghållare.dwg, se figur 2).



figur 2. Exempel på mittlinje för företeelsetypen vägghållare.

Använd kommandot Attach/Detach Object Data för att applicera attribut till enskilda objekt, se figur 3. Alternativt går det att skriva in kommandot ADEATTACHDATA, se figur 4.



figur 3. Verktyget Attach/Detach Object Data finns under fliken Create.

Skapat av

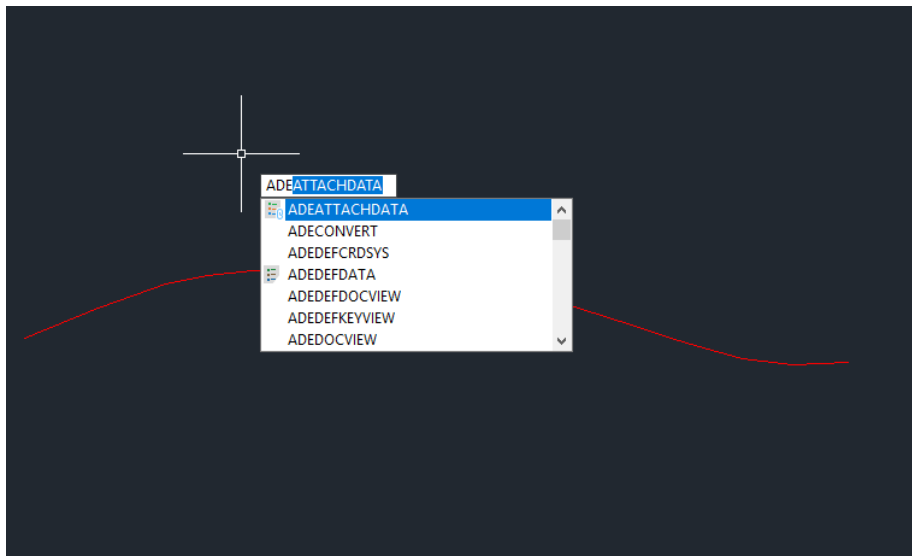
Lars Strömqvist, UHväu

Dokumentdatum

2020-09-29

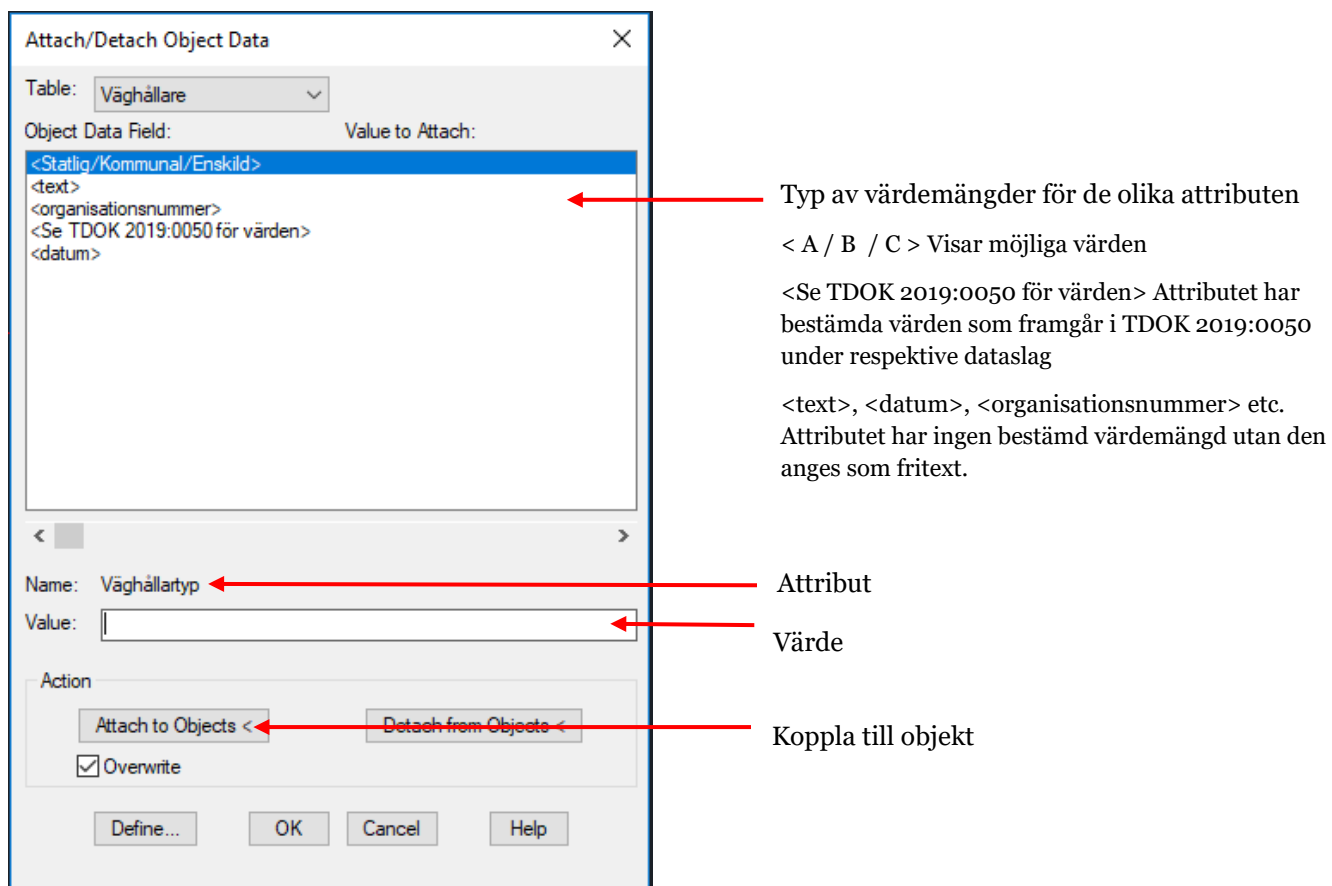
Version

3.0



figur 4. Textkommando att använda.

Sedan ska attributen fyllas i och kopplas till aktuell referenslänksdel, punkt eller nod, se figur 5-figur 7.



figur 5. Fyll i värden för de olika attributen.

Skapat av

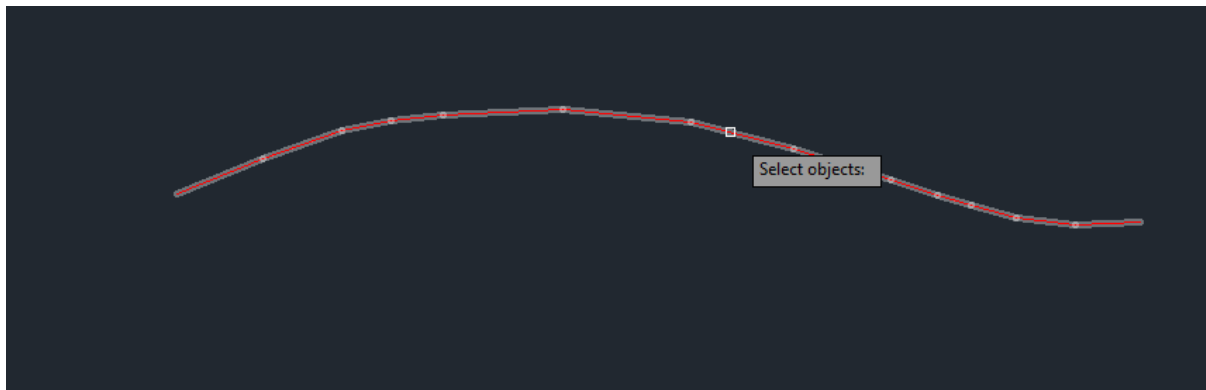
Dokumentdatum

Version

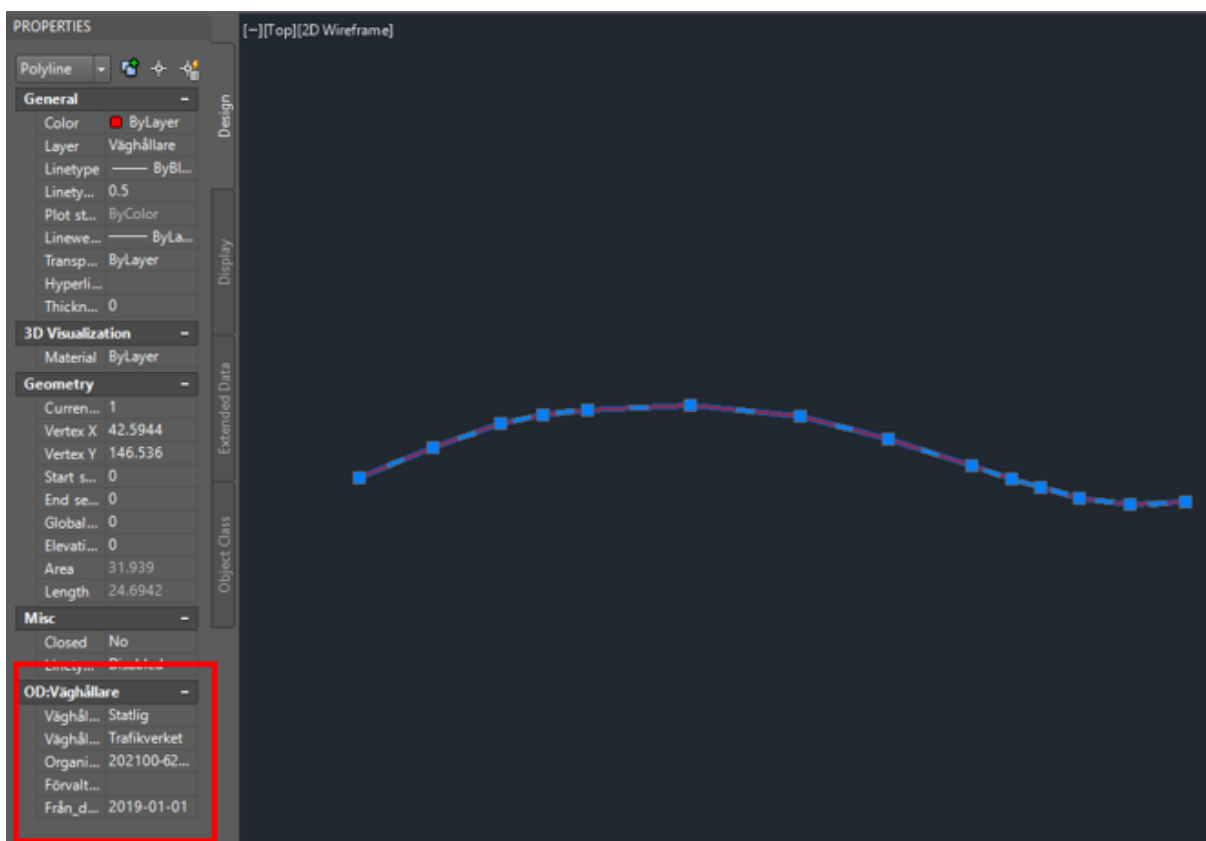
Lars Strömqvist, UHväu

2020-09-29

3.0



figur 6. Koppla till aktuellt objekt (referenslänksdel, punkt eller nod).



figur 7. Objektdatan syns nu som egenskaper för objektet.

Upprepa arbetsgången för alla unika attributsammansättningar (exempelvis kan en anslutande väg som ska ingå i leveransen vara en enskild väg).

Ange koordinatsystem

Använd kommandot Assign för att ange aktuellt koordinatsystem, se figur 8. Alternativt går det att skriva in kommandot MAPCSASSIGN, se figur 9. Väl sedan aktuellt koordinatsystem, se figur 10.

Skapat av

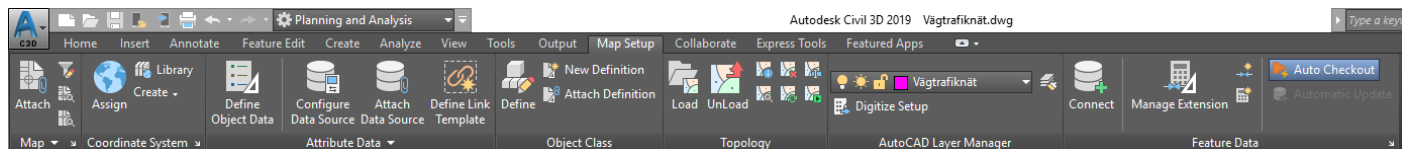
Lars Strömqvist, UHvåu

Dokumentdatum

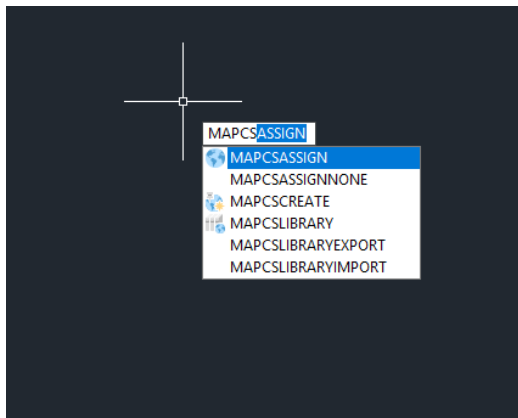
2020-09-29

Version

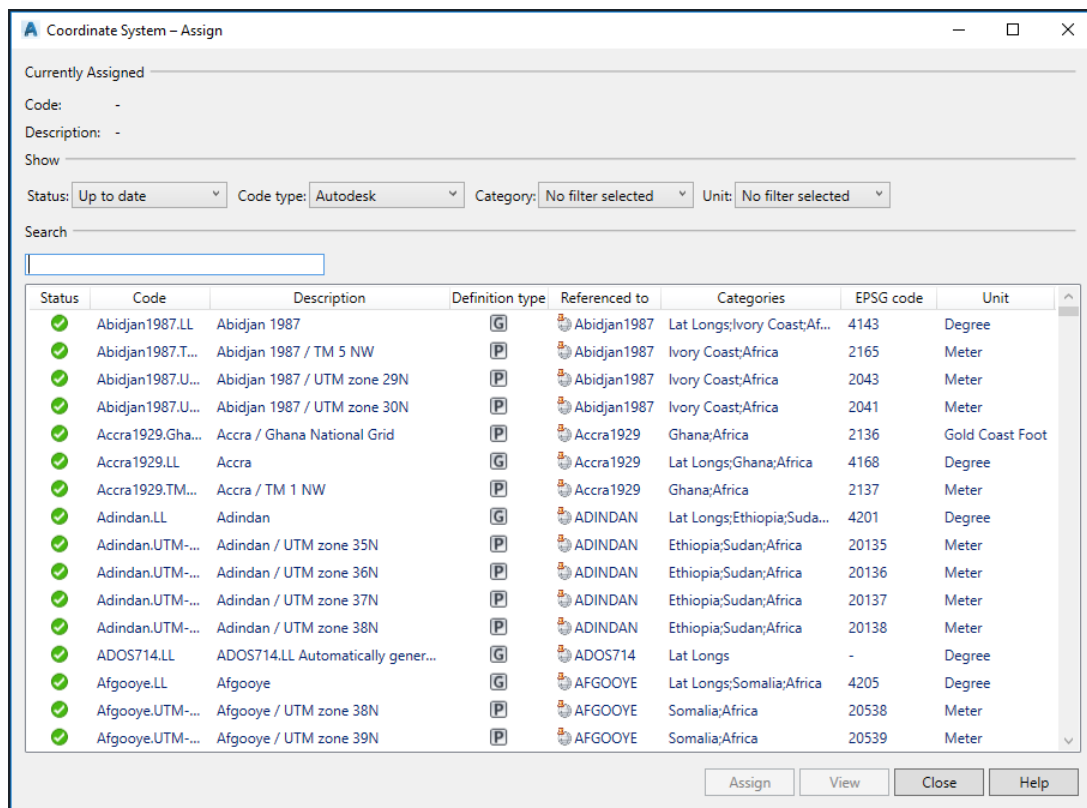
3.0



figur 8. Verktøget Assign finns under fliken Map Setup.



figur 9. Textkommando att använda för att ange koordinatsystem.



figur 10. Välj aktuellt koordinatsystem från listan.

Skapat av

Lars Strömqvist, UHvåu

Dokumentdatum

2020-09-29

Version

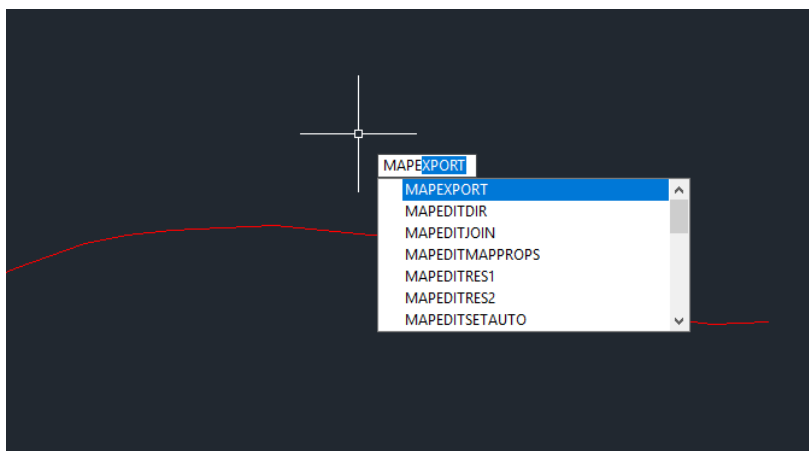
3.0

Attributet *Från\_datum*

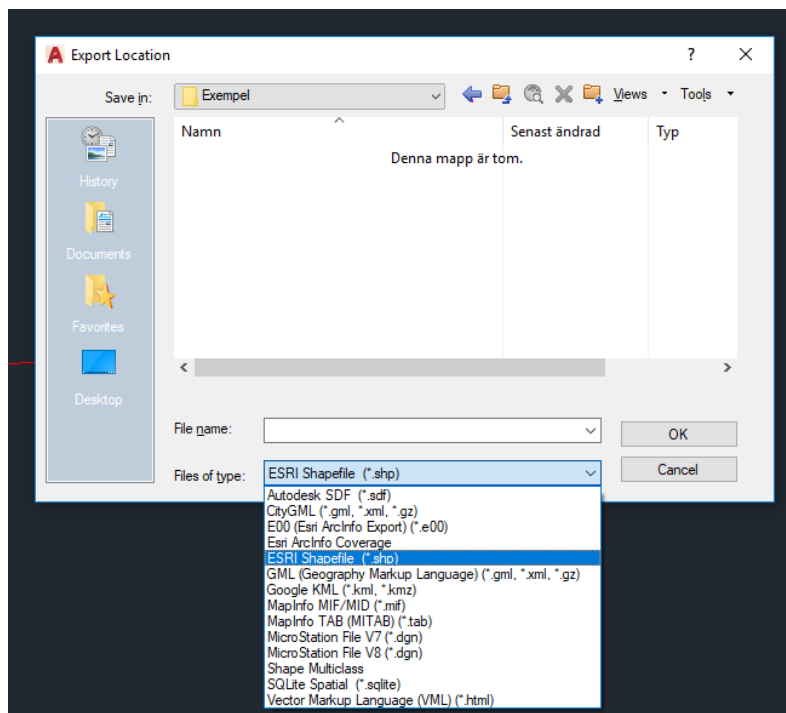
I alla företeelsetyper finns attributet *Från\_datum*. Attributet ska beskriva det datum som en förändring börjar gälla, exempelvis det datum när ett nytt vägräcke är färdigt för att tas i bruk eller när en vägsträcka stängs för trafik.

## Export av dwg-fil till Shapeformat

Efter att all data finns registrerad för ett dataslag kan filen sedan exporteras till Shapeformat via kommandot MAPEXPORT, se figur 11-figur 15.



figur 11. Textkommando för export av dwg till annat format.



figur 12. Välj ESRI Shapefile som typ av fil att exportera till. **Döp filen till aktuellt dataslags namn.**

Skapat av

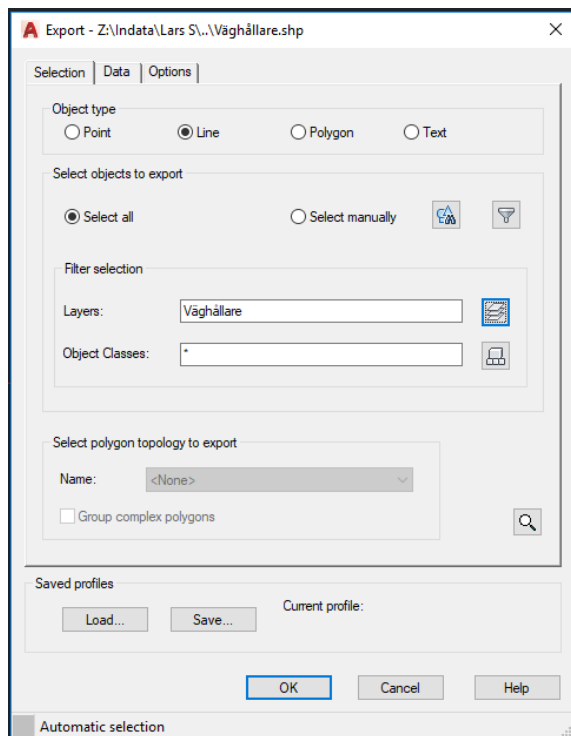
Lars Strömqvist, UHväu

Dokumentdatum

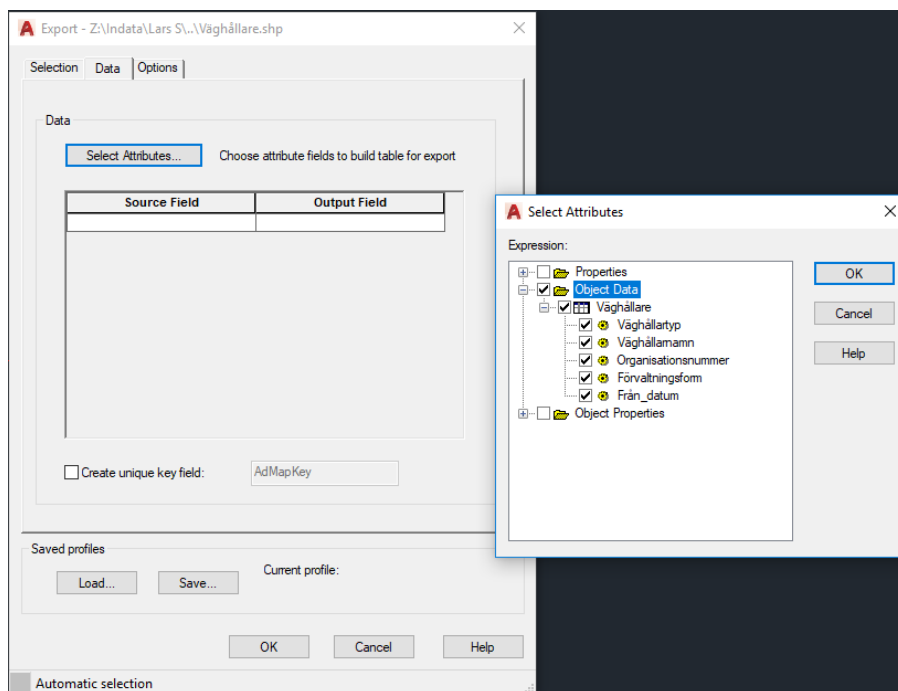
2020-09-29

Version

3.0



figur 13. Markera aktuell objekttyp samt välj aktuellt lager (exempelvis objekttyp linje och lager Väghållare).



figur 14. Under fliken Data och under Select Attributes ska Object Data bockas för.

Skapat av

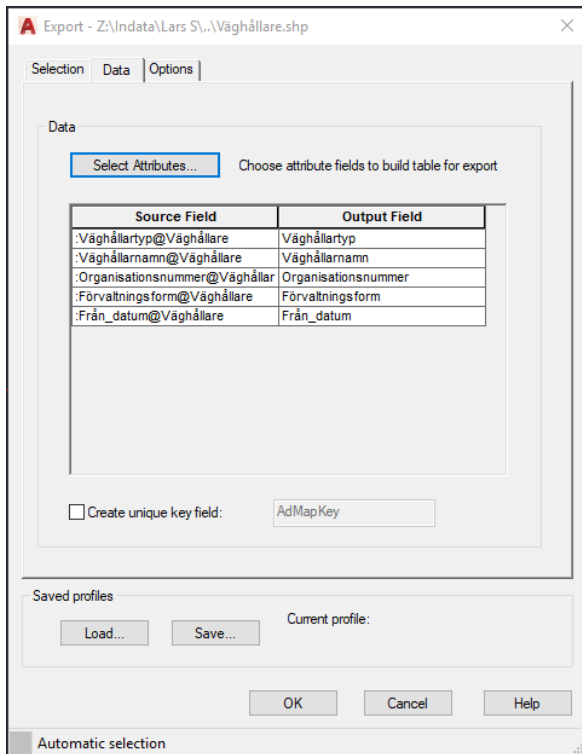
Lars Strömqvist, UHväu

Dokumentdatum

2020-09-29

Version

3.0



figur 15. Kontrollera att dataslagets alla attribut finns med i tabellen. Klicka därefter OK för att exportera filen.

## Relaterade dokument

Information om aktuella attribut och värdemängder går att finna i respektive [dataproduktspecifikation](#).

## Versionslogg

Version	Dokument-datum	Ändring	Namn
1.0	2019-06-14	Första version	Lars Strömqvist, UHvädi
1.1	2019-09-30	Mindre redaktionella ändringar	Lars Strömqvist, UHvädi
2.0	2019-11-04	Stycke om hur koordinatsystem ska anges är tillagt. Mindre redaktionella ändringar.	Lars Strömqvist, UHvädi
2.1	2020-04-03	Mindre redaktionella ändringar	Lars Strömqvist, UHvädi
3.0	2020-09-29	Stycke angående attributet Från_datum tillagt. Mindre redaktionella förändringar.	Lars Strömqvist, UHväu